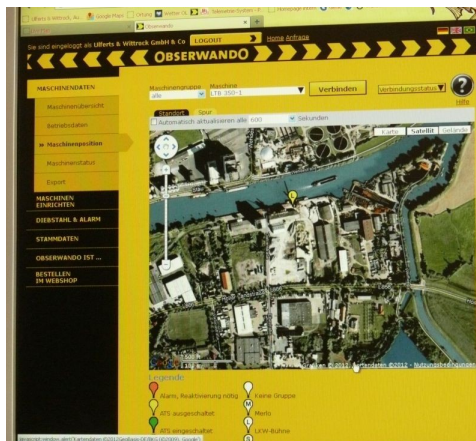


## Eine faszinierende Hilfe

Rösler Systeme erhöhen die Effizienz des Maschineneinsatzes – klare Datenlage für Mieter und Vermieter



Es ist faszinierend. Ein Klick und alle arbeitenden Bühnen- bzw. Teleskopstapler erscheinen mit ihren Betriebsdaten auf dem Bildschirm. Ulferts & Wittrock, ein Fahrzeugkran- und Bühnenvermieter in Oldenburg, setzt für einen Teil seiner 100 Maschinen die Rösler Systeme miniDaT bzw. Obserwando ein. Mit diesen Hilfsmitteln weiß man, wer arbeitet. Man kann zum Beispiel sofort feststellen, ob der Motor der Bühne läuft, ein Nebenantrieb arbeitet (interessant bei Hebebühnen), ob der Mast abgelegt ist (wichtig bei Fahrzeugkränen) und ob es eine Überlast, zum

Beispiel beim Teleskopstapler, gegeben hat. „Die Rösler Systeme ermöglichen uns einen guten Überblick über das, was die von uns vermieteten Maschinen gerade tun. So haben wir die Maschinen immer im Blick“, sagt Ingo Horstmann, Prokurist von Ulferts & Wittrock.

### Fünf verschiedene Betriebsdaten erfassbar

Die hier verwendeten Rösler miniDaT Systeme erfassen, je nach Bedarf, laufend die Daten von bis zu fünf Maschinenfunktionen. Und diese Daten können bis zu 365 Arbeitstage im miniDaT gespeichert werden. Bei einer Wartung beispielsweise werden sie mit Hilfe eines handlichen Datensammlers ausgelesen und am PC mit Hilfe der WinDaT-Pro Software ausgewertet. Bei Ulferts & Wittrock ist auch Rösler Obserwando im Einsatz. Das bedeutet, die gewünschten Daten sind per Internet



mit der gelben Obserwando-Maske klar und übersichtlich auf dem Bildschirm im Büro abrufbar. In Echtzeit liest man ab, ob und wie lange der Motor läuft, die Zündung an ist, es eine Überlast gab und in welchem Umfang. Zudem wird die GPS-Ortung genutzt. Das hat in der täglichen Arbeitspraxis handfeste Vorteile: zum Beispiel, wenn eine Maschine für eine Woche vor Ort ruhte und eine neue Mannschaft mit der Arbeit loslegen will, die Maschine aber nicht findet. Ein Anruf im Büro und dem Mann kann mit einer präzisen Wegbeschreibung geholfen werden.



### **Vorteile für Mieter und Vermieter**

Die Rösler Systeme haben sich mittlerweile bestens bewährt. Zum einen, weil man eben aktuelle Maschinendaten online zur Hand hat und benutzen kann. Zum anderen aber auch, weil dadurch zum Beispiel die Wartung oder UVV-Prüfung deutlich einfacher zu planen sind. Bei den miniDaTs, die nicht mit Obserwando verbunden sind, erfolgt das Auslesen der Betriebsdaten direkt bei der Wartung. Hierfür sind bei Ulferts & Wittrock zwei Werkstattwagen unterwegs.

Sie verbinden das eine mit dem anderen und erreichen so den Effekt, dass alles, was die Maschine gemacht hat, auch dokumentiert ist. Ein guter Vorteil für Mieter und Vermieter, denn man muss sich nicht auf Vermutungen verlassen, sondern hat die tatsächlichen Daten in der Hand. Im Einsatz sind Obserwando bzw. Rösler miniDaT zum Beispiel auf den Airo X8EN Bühnen, bei Haulotte Star 10 und auch auf den Teleskopstaplern von Merlo P 38.13. Ulferts & Wittrock mit seinen Standorten in Oldenburg, Brake und Wilhelmshaven gehört zum Wittrock Firmenverbund. Er gehört mit 100 Mobil- und Raupenkränen, 60 modernsten Schwerlastzugmaschinen und über 500 Arbeitsbühnen und Teleskopstaplern zu den Großen der Branche. 240 Mitarbeiter stehen dem Kunden täglich zur Verfügung. Hier im Nordwesten der Republik zeigt sich immer wieder, dass mit den Rösler Systemen vor allen Dingen Effizienz erzielt wird. Das hat wie beschrieben nicht nur damit zu tun, dass man immer weiß, wo die Maschine ist, sondern auch damit, dass die aktuellen Betriebsdaten permanent zur Verfügung stehen. Ein Vorteil für jeden, der Bühnen, Stapler und Krane einsetzt.

### **Zum Unternehmen**

Die Rösler Software-Technik GmbH ist seit 1985 im deutschen und europäischen Markt aktiv. Das Unternehmen stellt mit der miniDaT-Hardware, der WinDaT-Software und dem Obserwando-System ein komplettes Paket an stationärer oder Internet basierter Überwachungstechnik für mobile Maschinen und Geräte zur Verfügung. Diebstahlschutz, Maschinenortung, Maschinendatenerfassung und Auftragsabwicklung sind die Haupteinsatzfelder der Rösler-Systeme. Mit der neuen Rösler-App PMS ist ein weiterer Schritt in Richtung mobiler und papierloser Auftragsabwicklung via Smartphone getan. Die Rösler-Systeme werden direkt bzw. über Händler vertrieben und serviciert. Mittlerweile sind über 50.000 Systeme in den Branchen Gabelstapler, Arbeitsbühne, Baumaschine und Fahrzeug im Markt. Weitere Informationen unter [www.daTime.de](http://www.daTime.de), [www.minidat.de](http://www.minidat.de).

#### Information:

Rösler Software-Technik GmbH  
Betsbruchdamm 29  
28816 Stuhr  
Tel: 0421 – 80 22 70-0  
Fax: 0421 – 80 99 397  
E-Mail: [info@minidat.de](mailto:info@minidat.de)  
[www.minidat.de](http://www.minidat.de)

#### Pressekontakt:

Teubert Kommunikation  
Im Krummen Ort 6  
28870 Fischerhude  
Tel: 04293 – 78 94 890  
Fax: 04293 – 78 94 891  
E-Mail: [info@teubert-kommunikation.de](mailto:info@teubert-kommunikation.de)  
[www.teubert-kommunikation.de](http://www.teubert-kommunikation.de)