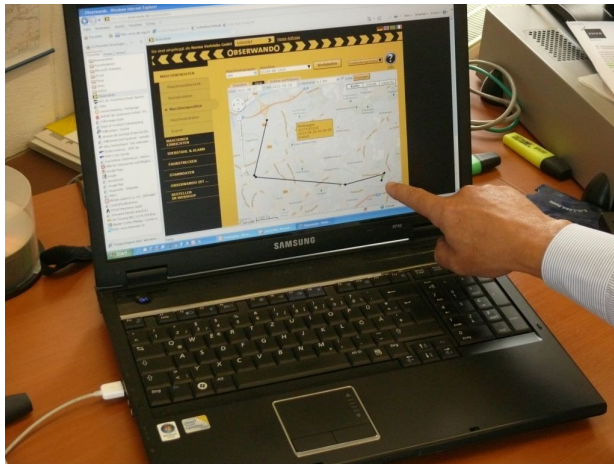


Erfolgreiche Verfolgung

Mit Hilfe von Obserwando wurde Baumaschinendiebstahl verhindert - Dieb erwischt und Maschine wieder im Besitz - Metergenaue Streckenverfolgung



Es wurde ein aufregender Morgen für Rolf Michels, Geschäftsführender Gesellschafter der Michels GmbH aus Geldern. Das Rösler miniDaT-WEB-Light hatte eine SMS geschickt. Ein 1,5 t Minibagger befand sich an einem ungewöhnlichen Standort. Ein kurzes Telefonat mit dem Sachbearbeiter, der bestätigte, dass die Maschine eigentlich in Essen stehen müsse. Jetzt begann die Online-Verfolgung. In der jeweiligen Baumaschine ist eine nur wenige Zentimeter große Box eingebaut. Die

Datenübertragung erfolgt über ein mobiles Internet. Auf die Daten kann man dann mit der Rösler Obserwando-Anwendung zugreifen. Mithilfe von Rösler Obserwando kann man alle 20 Sekunden eine Positionsabfrage starten. Somit weiß man fast metergenau, wo sich die Maschine im Moment befindet, und kann zudem zurückverfolgen, welchen Weg sie zurückgelegt hat. Dieser Minibagger war jedenfalls nicht dort, wo er sein sollte.

Arbeitsradius verlassen

Mit dem Rösler miniDat-WEB-Light ist es möglich, einen Arbeitsradius von beliebigem Umfang, bei Michels waren dies 5 km, um die Maschine zu legen. Das heißt, wenn dieser Radius verlassen wird, gibt es eine Meldung, die sowohl auf dem PC im Büro als auch auf dem Handy erscheint. Hier nun konnte man mit ein wenig Fantasie feststellen, dass der Minibagger in Richtung holländische Grenze unterwegs war. Schnell wurde die Polizei eingeschaltet, und ihr die genauen Koordinaten der Baumaschine geliefert.



Dann plötzlich bewegte sich der Minibagger nicht mehr. Rösler miniDaT zeigte einen feststehenden Punkt an. Sehr schnell war die Polizei dann vor Ort und auch Michels kam aus dem Staunen nicht mehr heraus. Der Minibagger befand sich auf dem Waschplatz eines anderen Vermiet-Unternehmens. Er war mittlerweile schon blitzblank. Auch sämtliche Aufkleber und Ähnliches waren entfernt worden. Da sich dieses Ereignis erst vor Kurzem zugetragen hat, laufen die Ermittlungen noch. Doch

dank Rösler miniDaT bzw. Obserwando konnte die Maschine dem ursprünglichen Mieter wieder zur Verfügung gestellt und ein geplanter Diebstahl verhindert werden.

Seit einem Jahr Rösler

Bau- und Industriemaschinen Michels ist ein Verkaufshaus und Vermieter von Baumaschinen, der auch Fahrzeugaufbauten liefert. 1950 gegründet, wird es jetzt in zweiter Generation geführt. An drei Standorten in Essen, Bergheim und der Zentrale in Geldern arbeiten insgesamt 110 Mitarbeiter für die Kunden. „Seit gut einem Jahr haben wir auf Kundenempfehlung hin dieses Rösler System in unsere selbstfahrenden Baumaschinen, vom 800 kg Minibagger bis zum 15 t Radlader, eingebaut. Für uns ist wichtig, dass wir feststellen können, wo sich die Maschine befindet und rückverfolgen können, welche Wege sie zurückgelegt hat. Letztlich bringt das für uns ein hohes Maß an Sicherheit, Klarheit und, wie der konkrete Fall gezeigt hat, auch Schutz vor Diebstahl“, sagt Rolf Michels. Mit der Datenflatrate, die angeboten wird, ist diese Form der Maschinenpositionsbestimmung auch recht kostengünstig und, so Michels, „Ich kann auch auf meinem Smartphone die Daten für die jeweilige Maschine abrufen. Mit dem Rösler Obserwando-System ist hier eine wunderbar klare Software vorhanden, die mir die für mich wichtigen Daten zur Verfügung stellt.“

Zum Unternehmen

Die Rösler Software-Technik GmbH ist seit 1985 im deutschen und europäischen Markt aktiv. Das Unternehmen stellt mit der miniDaT-Hardware, der WinDaT-Software und dem Obserwando-System ein komplettes Paket an stationärer oder Internet basierter Überwachungstechnik für mobile Maschinen und Geräte zur Verfügung. Diebstahlschutz, Maschinenortung, Maschinendatenerfassung und Auftragsabwicklung sind die Haupteinsatzfelder der Rösler-Systeme. Mit der neuen Rösler-App PMS ist ein weiterer Schritt in Richtung mobiler und papierloser Auftragsabwicklung via Smartphone getan. Die Rösler-Systeme werden direkt bzw. über Händler vertrieben und serviciert. Mittlerweile sind über 50.000 Systeme in den Branchen Gabelstapler, Arbeitsbühne, Baumaschine und Fahrzeug im Markt. Weitere Informationen unter www.daTime.de, www.minidat.de.

Information:
Rösler Software-Technik GmbH
Betsbruchdamm 29
28816 Stuhr
Tel: 0421 – 80 22 70-0
Fax: 0421 – 80 99 397
E-Mail: info@minidat.de
www.minidat.de

Pressekontakt:
Teubert Kommunikation
Im Krumpfen Ort 6
28870 Fischerhude
Tel: 04293 – 78 94 890
Fax: 04293 – 78 94 891
E-Mail: info@teubert-kommunikation.de
www.teubert-kommunikation.de