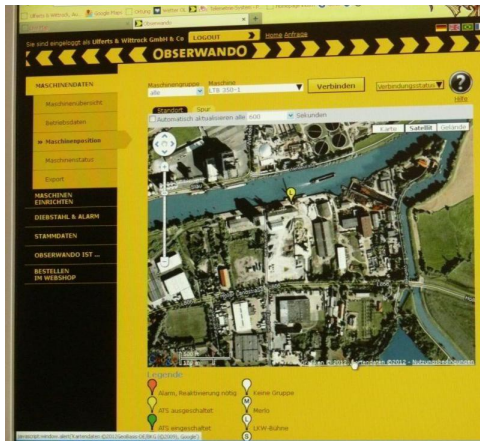


Una ayuda fascinante

El sistema Rösler aumenta la eficiencia del uso de la máquina – datos claros para arrendatario y arrendador



Es fascinante. Un clic y aparecen en la pantalla todos los mandos con datos operativos. Ulferts & Wittrock, una compañía de alquiler de grúas y plataformas en Oldemburgo, utiliza el sistema Rösler miniDaT y Obserwando en algunas de sus 100 máquinas. Con esa ayuda, él sabe el trabajo realizado por las máquinas. Por ejemplo, uno sabe inmediatamente si el motor está funcionando en una plataforma elevadora, si está en proceso una carga o descarga (interesante para plataformas elevadoras), si el mástil está recogido (importante para grúas móviles) y si la máquina se encuentra sobrecargada, por ejemplo, para la

carretilla elevadora telescópica. “El sistema Rösler nos ha dado una buena reseña sobre lo que se encuentran haciendo las máquinas que alquilamos, así que siempre tenemos las máquinas controladas”, dijo Ingo Horstmann, representante autorizado de Ulferts & Wittrock.

Registro de cinco funciones diferentes de las máquinas

El sistema Rösler miniDaT registra continuamente los datos de hasta cinco funciones diferentes de la misma máquina según sea necesario. Esos datos podrán almacenarse hasta 365 días en el sistema miniDaT. Durante el mantenimiento, por ejemplo, se leen con un útil recolector de datos y se evalúan en el PC con el software WinDaT-Pro. Ulferts & Wittrock está usando también Rösler Obserwando, esto significa, que los datos obtenidos pueden ser recogidos a través de



internet con la aplicación online de Obserwando y ser comprobados en la pantalla de un ordenador en la oficina. En tiempo real usted puede ver: si el motor está encendido, durante cuánto tiempo está encendido, si hubo una sobrecarga y en qué medida. Además se utiliza la posición GPS. Esto tiene una gran ventaja para la práctica laboral diaria; por ejemplo, si una máquina se encuentra parada en un sitio por una semana y un nuevo trabajador quiere usarla, pero no encuentra la máquina. Con una sola llamada a la oficina, él puede ser ayudado con indicaciones precisas.



Ventajas para arrendatarios y arrendadores

El sistema Rösler ha demostrado su mérito. Por una parte, usted tiene los datos de sus máquinas disponibles, actualizados y puede usarlos. Por otra, el mantenimiento o pruebas eléctricas son más fáciles de programar. Con los dispositivos miniDaTs, que no están conectados a Obserwando, los datos de operación son leídos directamente durante el mantenimiento. En Ulferts & Wittrock, dos máquinas funcionan de

esta forma. Ellas se conectan una con la otra, logrando así el efecto, de que todo lo que la máquina ha hecho está documentado. Una buena ventaja para arrendadores y arrendatarios, ya que no tienen que depender de suposiciones, sino que tienen los datos reales en la mano. Obserwando y Rösler miniDaT se utilizan, por ejemplo en la plataforma Airo X8EN en Haulotte Star 10 y también en el montacargas telescópico Merlo P 38.13. Ulferts & Wittrock con su localización en Oldemburgo, Brake y Wilhelmshaven pertenecen a la unión empresarial Wittrock, con 100 grúas móviles y estáticas, 60 tractores pesados de última generación y más de 500 plataformas de trabajo y grúas telescópicas es uno de los principales actores de la industria. 240 empleados están disponibles para los clientes todos los días. Aquí al noroeste de Alemania, se hace evidente una y otra vez que la eficiencia se logra con el sistema Rösler. Como se ha descrito, esto no solo tiene que ver con el hecho de que siempre se sabe dónde está la máquina, sino también con el hecho de que los datos operativos actuales están disponibles de forma permanente. Una ventaja para cualquiera que use plataformas, montacargas o grúas.

Proyecto

Rösler Software-Technik S.L. ha estado presente en el mercado alemán y europeo desde 1985. Con el hardware miniDaT, el software WinDaT y el sistema Obserwando, la compañía ofrece un paquete completo de tecnología de monitoreo estacionaria o basada en internet para máquinas y dispositivos móviles

La protección antirrobo, la ubicación de la máquina, la recolección de datos de la máquina y el procesamiento de pedidos son los principales campos de aplicación de los sistemas Rösler. Con la nueva aplicación Rösler PMS, se ha dado otro paso hacia el procesamiento de pedidos móviles y sin papel a través del teléfono inteligente. Los sistemas Rösler se venden y reciben servicio directamente o a través de distribuidores. Ahora hay más de 50000 sistemas en carretillas elevadoras, plataformas de trabajo aéreo, maquinaria de construcción y sectores de vehículos en el mercado.

Más información en www.daTime.de, www.minidat.de

Información:

Rösler Software-Technik S.L.
Betsbruchdamm 29
28816 Stuhr
Tel: (+49) 0421 – 80 22 70-0
Fax: (+49) 0421 – 80 99 397
E-Mail: info@minidat.de
www.minidat.de

Contacto de prensa:

Teubert Kommunikation
Im Krummen Ort 6
28870 Fischerhude
Tel: (+49) 04293 – 78 94 890
Fax: (+49) 04293 – 78 94 891
E-Mail: info@teubert-kommunikation.de
www.teubert-kommunikation.de