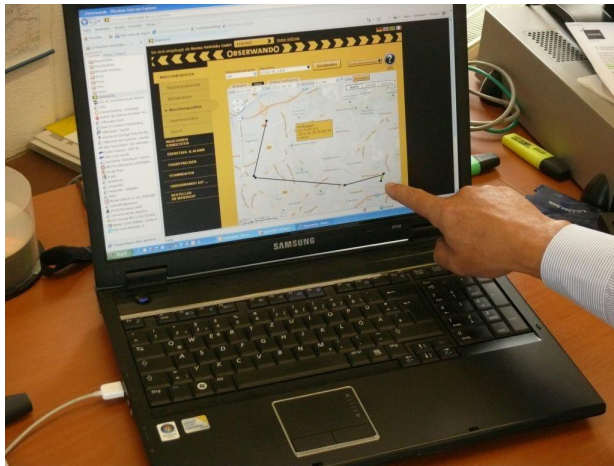


Seguimiento exitoso

Con ayuda de Obserwando se evitó el robo de una máquina de construcción – El ladrón fue capturado y la máquina fue devuelta a su propietario – Búsqueda precisa de la pista



Fue una mañana excitante para Rolf Michels, director de Michels S.L. en Geldern. El dispositivo Rösler miniDaT-WEB-Light le envió un mensaje de texto. Una mini-excavadora de su propiedad se encontraba en una localización inusual. Una pequeña conversación un empleado confirmó que la máquina tenía que encontrarse en Essen. Empezó así el rastreo online. En la respectiva máquina de construcción, solo una pequeña caja de unas

pulgadas de tamaño está instalada. La transferencia de datos se realiza mediante una conexión internet móvil. Los datos ahora pueden ser recuperados mediante la aplicación online de Obserwando. Con la ayuda de Obserwando puede uno cada 20 segundos consultar la posición de una máquina. De esta forma saber dónde se encuentra la máquina en el momento y rastrear el camino que ha tenido. Claramente la mini-excavadora se encontraba en un sitio que no debería estar.

Área de actividad abandonada

Con el dispositivo miniDat-WEB-Light es posible aplicar un área de actividad de cualquier tamaño, para Michels era 5 km de libertad de movimiento para la máquina. Lo que significa, cuando esa máquina abandona el radio configurado, se registrará y mostrará en un ordenador o móvil una alerta. Así se podía deducir que la mini excavadora se encontraba cerca de la frontera. Rápidamente la policía fue avisada y las coordenadas de la máquina fueron facilitadas.



Posiblemente así la excavadora se detuvo. Rösler miniDaT mostraba un punto fijo. Rápidamente la policía se desplazó al lugar y Michels no podía salir de su asombro al ver que su máquina estaba en la lavandería de otra empresa de alquiler. Él estaba impresionado, ya que la mayoría de las pegatinas habían sido retiradas. Desde que el suceso ocurrió recientemente, la investigación ha seguido. Gracias al dispositivo Rösler miniDaT y a la ayuda de Obserwando la máquina fue devuelta satisfactoriamente y se impidió el robo planificado de la misma.

Rösler desde hace un año

Máquinas industriales y de construcción Michels, es una casa de compra y alquiler de maquinaria que provee de las mismas. Fundada en 1950, está dirigida ahora por la segunda generación. Un total de 110 empleados trabajan para sus clientes en tres diferentes localizaciones en Essen, Bergheim y el centro de Geldern. “Desde hace más de un año hemos instalado el sistema Rösler en nuestras máquinas de construcción, desde las pequeñas excavadoras de 800 kg hasta las cargadoras de ruedas de 15 t. Es importante para nosotros que sea posible determinar dónde se encuentran nuestras máquinas y rastrear los caminos que han recorrido.

Ultimamente, esto nos provee de unos altos grados de seguridad, claridad y como en el caso específico que se ha mostrado, protección anti robo”, dijo Rolf Michels. Con la tarifa de datos que se ofrece, esta forma de determinar la posición es bastante asequible y de acuerdo con Michels, “Puedo recuperar los datos de una máquina desde mi teléfono móvil. Con el sistema Obserwando de Rösler, el cual es un perfecto y claro software que me provee de los datos que son importantes para mi”

Proyecto

Rösler Software-Technik S.L. ha estado presente en el mercado alemán y europeo desde 1985. Con el hardware miniDaT, el software WinDaT y el sistema Obserwando, la compañía ofrece un paquete completo de tecnología de monitoreo estacionaria o basada en internet para máquinas y dispositivos móviles

La protección antirrobo, la ubicación de la máquina, la recolección de datos de la máquina y el procesamiento de pedidos son los principales campos de aplicación de los sistemas Rösler. Con la nueva aplicación Rösler PMS, se ha dado otro paso hacia el procesamiento de pedidos móviles y sin papel a través del teléfono inteligente. Los sistemas Rösler se venden y reciben servicio directamente o a través de distribuidores. Ahora hay más de 50000 sistemas en carretillas elevadoras, plataformas de trabajo aéreo, maquinaria de construcción y sectores de vehículos en el mercado.

Más información en www.daTime.de, www.minidat.de

Información:

Rösler Software-Technik S.L.
Betsbruchdamm 29
28816 Stuhr
Tel: (+49) 0421 – 80 22 70-0
Fax: (+49) 0421 – 80 99 397
E-Mail: info@minidat.de
www.minidat.de

Contacto de prensa:

Teubert Kommunikation
Im Krumpfen Ort 6
28870 Fischerhude
Tel: (+49) 04293 – 78 94 890
Fax: (+49) 04293 – 78 94 891
E-Mail: info@teubert-kommunikation.de
www.teubert-kommunikation.de